

## △注意

- ※ 作業前に必ずバッテリーのマイナス端子を外して下さい。
- ※ 本取付要領書の内容を守らなかった為の不具合・損害等につきましては弊社は一切の責任を負いかねますのでご了承下さい。
- ※ 本製品を改造しての取り付けはしないで下さい。又指定車種以外への取り付けはしないで下さい。
- ※ 作業は必ず、パーキングブレーキをかけ、エンジンを停止し完全に冷めてから、車種が確実に固定されている事を確認して行なって下さい。
- ※ 作業は必要に応じて、作業手袋・作業衣服等を着用の上、注意して作業を行なって下さい。
- ※ 工具等をご使用の際は特に充分取扱いに注意して作業を行なって下さい。
- 又、作業における全てのケガ・故障・破損等につきましては弊社は一切の責任を負いかねます。
- ※ 純正部品の取り外し・取り付け等のご不明点は車種販売ディーラーにお問い合わせ下さい。
- ※ 幼児の手の届く所に置かないでください。飲み込んだり、ケガの原因となる事があります。
- ※ 本製品、及び付属品の仕様は改良の為に予告なく変更する場合がございますのでご了承下さい。

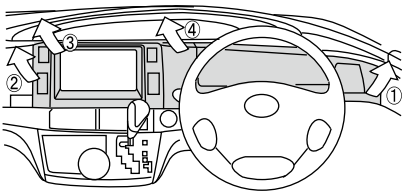
## ご用意していただく工具

- ・内張り剥がし ・ドライバー ・ピンセット
- ・検電テスター ・ラジオペンチ

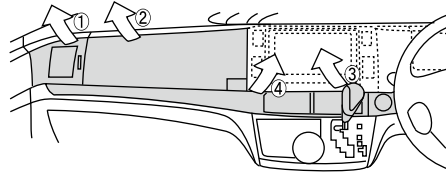
## キット内容

- ・本体 1個 ・液晶用LED 1個 ・シフトポジション用LED 1個 ・両面テープ
- ・フィルム4色 各1枚 ・エレクトロタップ 6個 ・布テープ ・取付説明書 1枚

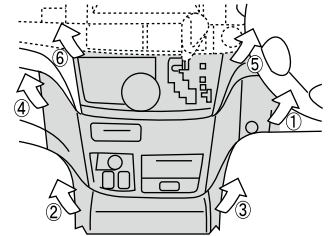
- 1
- ① エアコン吹き出し口のパネルを外します。
  - ② カーナビ周りのパネルを外します。
  - ③ カーナビにフレームを外します。
  - ④ ハンドル奥のボックスを外します。



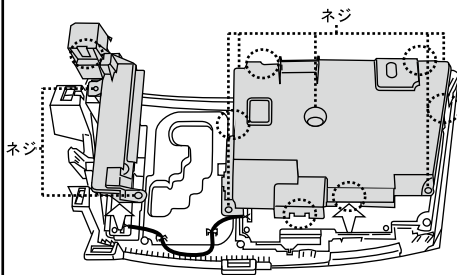
- ① エアコン吹き出し口のパネルを外します。
- ② カーナビ左のボックスを外します。
- ③ シフトノブを外します。
- ④ センターエアコン吹き出し口のパネルを外します。



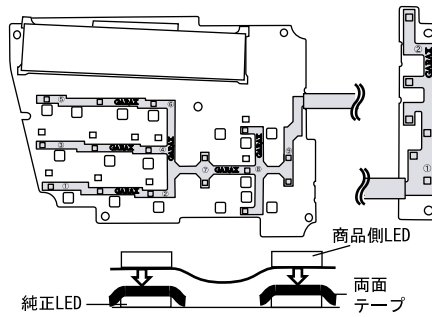
- ① 運転席足元のパネルの左側を浮かせます。
- ② カーペットカバーを外します。
- ③ 運転席側のカーペットカバーを外します。
- ④ センターパネルを外します。
- ⑤ シフトノブ右側のパネルを外します。
- ⑥ エアコンパネルを外します。



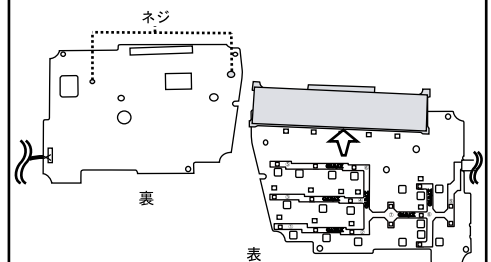
- 2
1. パネル裏のネジと○印のツメを取り外し、カバーを取り外して下さい。
  2. 取り外すと基盤が取り外せます。



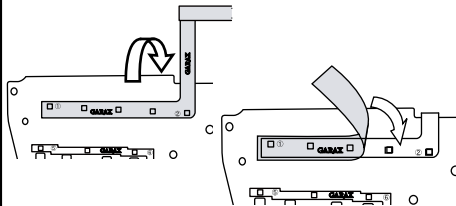
- 3
1. 本体を商品の番号順に取り付けて下さい。取付の際に純正LEDに両面テープを貼り、本体を取り付けて下さい。



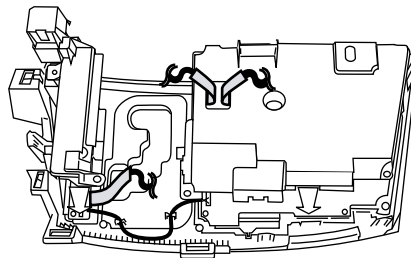
- 4
- ◆液晶の色を変えない場合は6へ進んで下さい。
1. 基盤の裏にあるネジを取り外し、液晶を取り外します。
- ※液晶を取り外す際、ピンに注意して取り外して下さい。



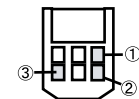
- 5
1. 液晶用LEDを番号順に取り付けて下さい。
  2. 液晶の色を変える場合は、フィルムをLEDの上に被せるように取り付けて下さい。
  3. フィルムを取り付けましたら、液晶を逆の手順で取り付けて下さい。



- 6
1. 配線はカプラーに沿うように通し、基盤とカバーを逆の手順で取り付けて下さい。
- ※配線は付属の布テープで固定してください。



- 7
1. エアコンパネル裏にあるコネクタに下図を参考にエレクトロタップを用いて取り付けて下さい。
  2. 動作確認が出来ましたら、パネル類を元に戻して下さい。



	車種	商品
① ACC	黒	黄
② イルミ	緑	赤
③ アース	黒/白	黒

故障かなと思ったら・・・（お問合せ前にご確認下さい。）

- 点灯しない →エレクトロタップがしっかり接続されているか再度確認して下さい。又は、配線が正しく接続されているか再度確認して下さい。
- ユニットがはまらない →LEDの位置を確認して下さい。
- 純正部品が外れない →お近くのカーディーラー様にお問い合わせ下さい。

純正部品の脱着についてご不明な点はカーショップ、カーディーラー様へお問い合わせ下さい。