

## △注意

- ※ 取付前に必ず点灯確認を行って下さい。
- ※ 作業前に必ずバッテリーのマイナス端子を外して下さい。
- ※ 本取付要領書の内容を守らなかった為の不具合・損害等につきましては弊社は一切の責任を負いかねますのでご了承下さい。
- ※ 本製品を改造しての取り付けはしないで下さい。又指定車種以外への取り付けはしないで下さい。
- ※ 作業は必ず、パーキングブレーキをかけ、エンジンを停止し完全に冷めてから、車種が確実に固定されている事を確認して行って下さい。
- ※ 作業は必要に応じて、作業手袋・作業衣服等を着用の上、注意して作業を行って下さい。
- ※ 工具等をご使用の際は特に充分取扱いに注意して作業を行って下さい。
- ※ 又、作業における全てのケガ・故障・破損等につきましては弊社は一切の責任を負いかねます。
- ※ 純正部品の取り外し・取り付け等のご不明点は車種販売ディーラーにお問い合わせ下さい。
- ※ 幼児の手の届く所に置かないでください。飲み込んだり、ケガの原因となる事があります。
- ※ 本製品、及び付属品の仕様は改良の為に予告なく変更する場合がございますのでご了承下さい。

## ご用意していただく工具

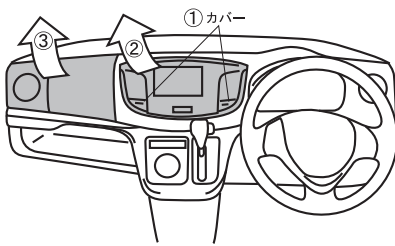
- ・内張り剥がし ・ドライバー ・ピンセット
- ・検電テスター ・ラジオペンチ

## キット内容

- ・本体 1個 ・液晶用LED 1個 ・フィルム4色 各1枚 ・両面テープ ・エレクトロタップ 5個
- ・布テープ ・取付説明書 1枚

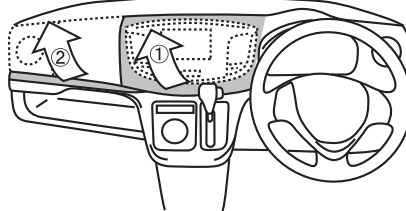
1

- ①ナビを取り外すため、下図の位置にあるカバーを取り外して下さい。中にネジが隠れていますので取り外して下さい。
- ②ナビ・ナビ周辺パネルを取り外して下さい。
- ③アッパーボックスを取り外して下さい。



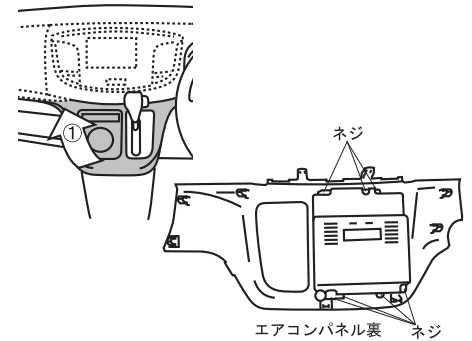
2

- ①センターパネルを浮かせて下さい。
- ②アッパーボックス下のパネルを取り外して下さい。



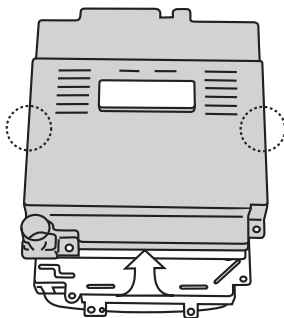
3

- ①エアコンパネルを取り外して下さい。
- ②エアコンパネル裏のネジ7箇所を取り外し、エアコンユニットを取り外して下さい。



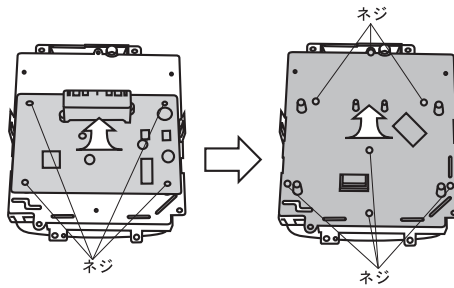
4

1. エアコンユニット裏のカバーが○印のツメで固定されていますので、ツメに注意して取り外して下さい。



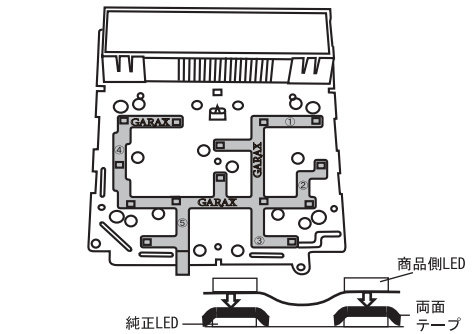
5

1. 基盤上段のネジ4箇所を取り外し、基盤上段を取り外して下さい。
2. 基盤下段のネジ7箇所を取り外し、基盤下段を取り外して下さい。



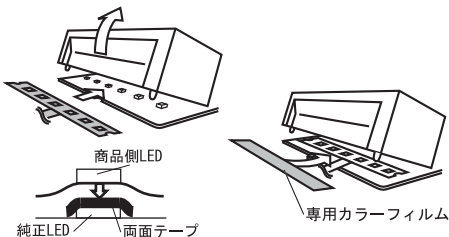
6

1. 本体を商品の番号順に取り付けて下さい。取り付けの際に純正LEDに両面テープを貼り、商品LEDを純正LEDの上に取り付けて下さい。



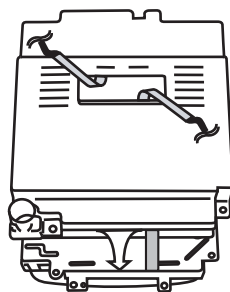
7

- ◆液晶の色を変えない場合は8へ進んでください。
- 1. 液晶裏のネジ2箇所を取り外して下さい。
- 2. 液晶部を浮かせ、商品を番号順に取り付けて下さい。取り付けの際に純正LEDに両面テープを貼り、純正LEDの上に商品LEDを取り付けて下さい。
- ※液晶部を浮かせる際、ピンを折らないように気を付けて下さい。
- 3. 液晶色を白色以外にする場合は、フィルムを商品LEDの上に被せるように取り付けして下さい。



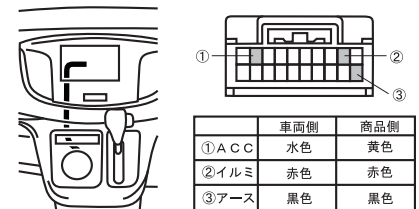
8

1. 配線はカブラーに沿うように通し、基盤とカバーを逆の手順で取り付けて下さい。
- ※配線は付属の布テープで固定して下さい。



9

1. 配線を挟み込まないようにナビ裏まで設置して下さい。
2. 純正オーディオ裏にある水色20Pコネクタに下図を参考にエレクトロタップを用いて接続して下さい。
3. 動作確認ができましたら、パネル類を元に戻して下さい。



	車両側	商品側
①ACC	水色	黄色
②イルミ	赤色	赤色
③アース	黒色	黒色

※年式・グレード等により色や位置が異なる場合がありますので必ず検電テスター等で確認してから接続してください。

## 故障かなと思ったら・・・(お問合せ前にご確認下さい。)

- 点灯しない →エレクトロタップがしっかり接続されているか再度確認して下さい。又は、配線が正しく接続されているか再度確認して下さい。
- ユニットがはまらない →LEDの位置を確認して下さい。
- 純正部品が外れない →お近くのカーディーラー様にお問い合わせ下さい。

純正部品の脱着についてご不明な点はカーショップ、カーディーラー様へお問い合わせ下さい。