

# GARAX INDICATOR LED COLOR CHANGE SYSTEM

取付説明書 適合車種 JF1 JF2 N-BOX

## 注意

- ※ 取付前に必ず点灯確認を行って下さい。
- ※ 作業前に必ずバッテリーのマイナス端子を外して下さい。
- ※ 本取付要領書の内容を守らなかった為の不具合・損害等につきましては弊社は一切の責任を負いかねますのでご了承下さい。
- ※ 本製品を改造しての取り付けはしないで下さい。又指定車種以外への取り付けはしないで下さい。
- ※ 作業は必ず、パーキングブレーキをかけ、エンジンを停止し完全に冷めてから、車輛が確実に固定されている事を確認して行なって下さい。
- ※ 作業は必要に応じて、作業手袋・作業衣服等を着用の上、注意して作業を行なって下さい。
- ※ 工具等をご使用の際は特に充分取扱いに注意して作業を行なって下さい。
- ※ 又、作業における全てのケガ・故障・破損等につきましては弊社は一切の責任を負いかねます。
- ※ 純正部品の取り外し・取り付け等のご不明点は車輛販売ディーラーにお問い合わせ下さい。
- ※ 幼児の手の届く所に置かないでください。飲み込んだり、ケガの原因となる事があります。
- ※ 本製品、及び付属品の仕様は改良の為に予告なく変更する場合がございますのでご了承下さい。

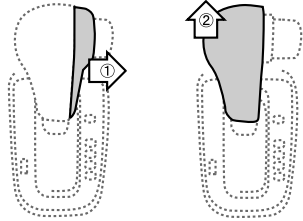
## ご用意していただく工具

- ・内張り剥がし ・ドライバー ・ピンセット
- ・検電テスター ・ラジオペンチ

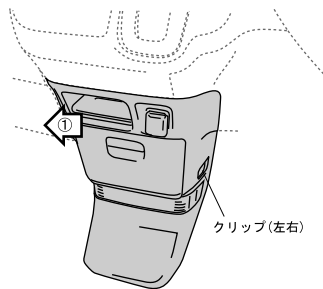
## キット内容

- ・本体 1個 ・フィルム4色 各1枚 ・液晶用プレート 1枚 ・両面テープ
- ・エレクトロタップ 2個 ・布テープ ・脱脂シート ・取付説明書 1枚

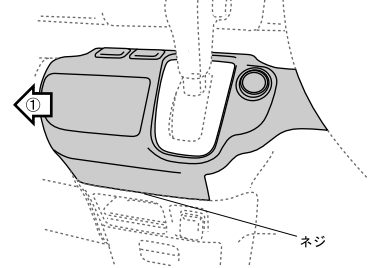
- 1**
- ①シフトノブを外すため、シフトノブ右半分のカバーを外して下さい。
  - ②カバーを外したらシフトノブを上へ引き上げるようにして、取り外して下さい。



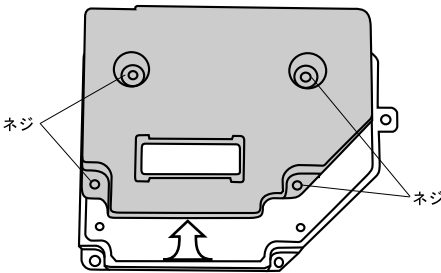
- 2**
- ①アンダーパネル横のクリップを左右各1個取り外し、アンダーパネルを取り外して下さい。



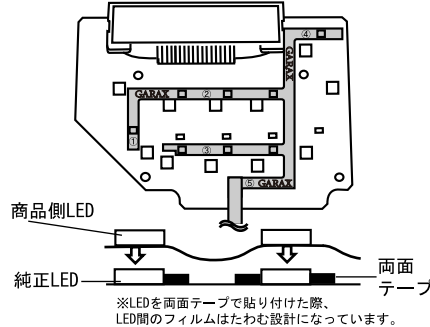
- 3**
- ①エアコンパネル下のネジを外し、エアコンパネルを取り外して下さい。



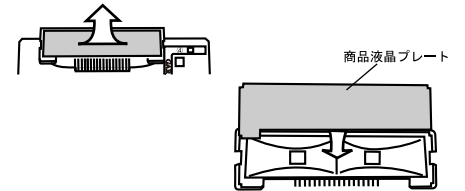
- 4**
1. エアコンユニット裏のネジ4箇所を取り外し、カバーを取り外して下さい。
  2. 基盤を取り外して下さい。



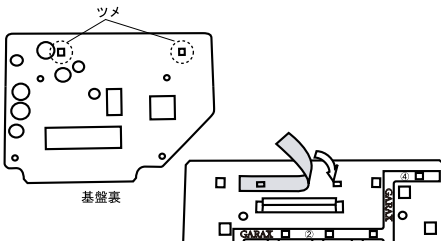
- 5**
1. 本体を商品の番号順に取り付けて下さい。取付の際に純正LEDの横に付属の脱脂シートで基盤を脱脂し両面テープで本体を取り付けて下さい。



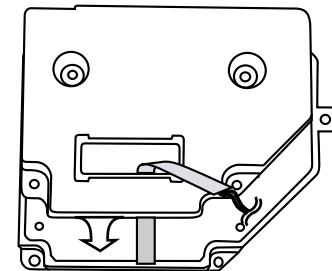
- 6**
1. 液晶部がピンで固定されていますので、ピンを折らないように注意して取り外して下さい。
  2. 液晶部と液晶土台の間に白色のプレートがありますので、商品の液晶プレートと入れ替えて下さい。
  3. 液晶の色を白以外へ変更の場合は7へ、変えない場合は液晶部を元に戻し、8へ進んで下さい。



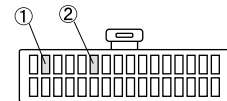
- 7**
1. 液晶土台が基盤裏のツメ2箇所固定されていますので、取り外して下さい。
  2. フィルムをLEDに被せるように取り付けして下さい。
  3. 取り付けができましたら、液晶土台・液晶部を逆の手順で取り付けして下さい。



- 8**
1. 配線はカプラーに沿うように通し、基盤とカバーを逆の手順で取り付けして下さい。※配線は付属の布テープで固定して下さい。



- 9**
1. エアコンユニット裏の灰色コネクタに下図を参考にエレクトロタップを用いて取り付けして下さい。
  2. 動作確認が出来ましたら、パネル類を元に戻して下さい。※配線は付属の布テープで固定して下さい。



|        | 車両  | 商品 |
|--------|-----|----|
| ①イルミ電源 | ピンク | 赤  |
| ②アース   | 黒   | 黒  |

※配線の色や場所は年式・グレード等により異なる場合がございます。必ずテスターにて確認して下さい。

## 故障かなと思ったら・・・(お問合せ前にご確認下さい。)

- 点灯しない →エレクトロタップがしっかり接続されているか再度確認して下さい。又は、配線が正しく接続されているか再度確認して下さい。
- ユニットがはまらない →LEDの位置を確認して下さい。
- 純正部品が外れない →お近くのカーディーラー様にお問い合わせ下さい。

純正部品の脱着についてご不明な点はカーショップ、カーディーラー様へお問い合わせ下さい。